

Distribuitoare de îngrășăminte 10-24 m



MDS 10.1 / 11.1 / 12.1 / 17.1 / 19.1

www.kuhn.com



be strong, be **KUHN**



MDS 10.1 11.1. 12.1. 17.1. 19.1.

ARGUMENTE SOLIDE PENTRU UTILIZARE ZILNICĂ!

Distribuirea de îngrășăminte în culturi specializate, cum sunt viile, livezile, grădinile sau în câmp pentru fermele mixte: gama de distribuitoare de îngrășăminte. KUHN MDS oferă o soluție simplă și adaptată pentru oricare din aceste operații.

DISCURI FLEXIBILE PENTRU APLICAȚII VERSATILE

Cu vanele lor reglabile, discurile de împrăștiere ale Sistemului Multi Disc (MDS) oferă posibilitatea de distribuire a oricărui tip de îngrășământ, semințe mici și peleți pentru melci cu cea mai ridicată precizie și tipare de distribuție adaptate.

APLICAȚII "DOZA POTRIVITĂ" LA LOCUL POTRIVIT

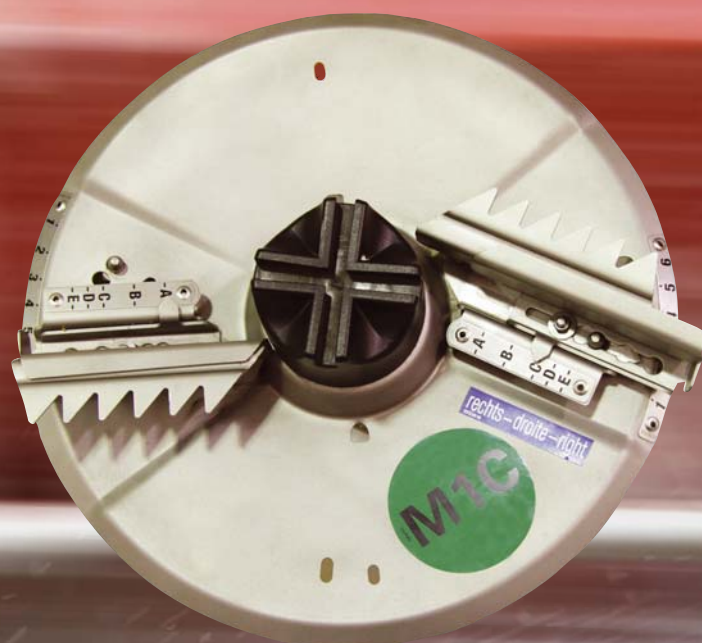
Distribuitoarele MDS oferă câteva caracteristici, ce nu numai că asigură distribuția exactă a îngrășământului, în locul dorit, dar nici nu lasă nimic de dorit în termeni de confort de utilizare:

- Reglare ușoară a ratei de aplicare cu ajutorul scalei D.F.C.
- Control electronic al șuberelor cu QUANTRON A cu opțiuni GPS pentru gestionarea automatizată a capetelor și controlul secțiilor.
- Diferite soluții pentru împrăștierea la margine.

Gama de distribuitoare de îngrășăminte KUHN MDS pe scurt:

	Lățime de lucru (m)	Capacitate min/max (l)	Control șubere	Reglare DPAE
MDS 10.1.	10-18 (20-24 cu vane X)	500/500	manual sau hidraulic	nu
MDS 11.1.		600/1000		nu
MDS 12.1.		800/1200	manual sau hidraulic sau electric	da
MDS 17.1.		700/1600		nu
MDS 19.1.		900/1800	da	





CHEIA UNEI DISTRIBUȚII OPTIME

Discurile de împrăștiere MDS își îndeplinesc misiunea pentru distribuție normală, tardivă în cultură înaltă cât și pentru împrăștiere de optimizare a producției la marginile parcelei. Pentru confortul dumneavoastră, toate acestea sunt posibile fără să scoateți sau să înlocuiți discurile sau vanele.

EXCLUSIV

MDS SISTEM MULTI-DISC

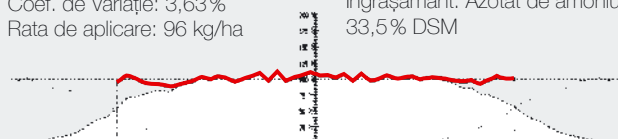
MDS înseamnă cea mai înaltă precizie în distribuirea de îngrășăminte cât și tipare exacte de distribuție pentru diverse îngrășăminte, semințe mici sau peleți pentru melci.

În funcție de tipul de îngrășământ și de lățimea de lucru, vanele pot fi reglate precis în lungime și ca orientare. Datorită indicatorului de poziție tridimensional, bine-marcat, utilizatorul poate regla vanele rapid și ușor.

Rată de aplicare mică

Coef. de Variație: 3,63 %
Rata de aplicare: 96 kg/ha

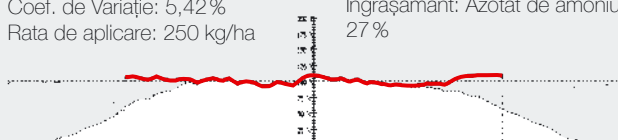
Lățime: 15 m
Îngrășământ: Azotat de amoniu
33,5 % DSM



Distribuție pe 24 m

Coef. de Variație: 5,42 %
Rata de aplicare: 250 kg/ha

Lățime: 24 m
Îngrășământ: Azotat de amoniu
27 %



VANE X PENTRU LĂȚIME DE LUCRU MĂRITĂ

Discurile M1 sunt livrate în standard pentru lățimi de lucru de la 10 la 18 m. Montarea vanelor X permite atingerea unor lățimi de lucru de la 20 la 24 m fără să diminueze calitatea distribuției.



SCALA D.F.C.: CONTROLUL PRECIS AL RATEI DE APLICARE

Nimic nu poate fi mai simplu decât să schimbi rata de aplicare de la o parcelă la alta. Se face prin poziționarea unui opritor de deschidere pe scala continuă proporțională direct cu controlul debitului D.F.C.. Cu ajutorul acesteia, puteți modifica rata de aplicare fără niciun alt instrument. Principiul său: poziția deschiderii este modificată de în aceeași măsură ca rata de aplicare. Asta înseamnă de exemplu că trebuie pur și simplu să măriți deschiderea cu 10 % pentru o rată de aplicare cu 10 % mai mare.

PE LOCURI, FIȚI GATA...DISTRIBUIȚI!



1. Scoateți discurile fără unelte în doar câteva secunde / **2.** Instalați canalul de ghidare. / **3.** Identificați îngrășământul cu ghidul de identificare / tabelul de reglare. / **4.** Determinați deschiderea șuberului în conformitate cu indicațiile din tabele. / **5.** Reglați deschiderea șuberelor mașinii / **6.** Deschideți vana cu agitatorul în mișcare. / **7.** Cântăriți cantitatea colectată și calculați noua deschidere.



CU UȘURINȚĂ PRINTRE RÂNDURI!



DISTRIBUIRE PE DOUĂ RÂNDURI

Echipamentul din oțel inoxidabil, creat pentru plantații pe rânduri, are flapsuri reglabile ce distribuie îngrășământul pe două rânduri cu lățime variabilă și cu distanță între ele 100% variabilă.

Această metodă asigură că toți nutrienții ajung în zona rădăcinilor culturilor de plantație și că îngrășământul valoros este economisit. Poate fi reglat rapid și simplu fără a folosi unelte.

ALTERNATIVĂ EFICIENTĂ PENTRU CULTURILE ÎN BENZI

Este disponibil un atașament pentru distribuția precisă de îngrășămintă pe până la șapte rânduri. Este destinat culturilor în benzi, cum sunt legumele și căpșunile. Distanța între rânduri este reglabilă până la 90 cm.



MDS 10.1 / 11.1 / 12.1, cu dimensiuni reduse, sunt create pentru o utilizare facilă în livezi și vii fără riscul de a deteriora culturile. Detalii inteligente cum sunt unghiurile "tăiate" ale buncărului pentru MDS 10.1 contribuie la aceasta.

Cu detaliile lor inovative, aceste modele MDS sunt bine pregătite pentru uz profesional în vii, livezi, plantații de hamei și legume.



EXCLUSIV



COMPONENTE CHEIE FĂRĂ ÎNTREȚINERE

O cutie de viteze ranforsată în baie de ulei angrenează discurile de împrăștiere și agitatorul. Această piesă cheie robustă a mașinii se distinge printr-o durată de funcționare extinsă chiar și în condiții dificile. Arborele agitatorului este realizat din oțel inoxidabil tratat.

Această cutie de viteze nu necesită golire înainte de zece ani de folosire!

ASIGURĂ O GOLIRE FLUENTĂ

Un agitator cu rotație lentă (numai 180 min⁻¹) asigură un debit constant de îngrășămintă pe discurile de împrăștiere fără să deterioreze granulele și fără să blocheze șuberul. Longevitatea componentelor este asigurată de fundul buncărului, arborele agitatorului și șubere confecționate 100% din oțel inoxidabil.



MDS 17.1 19.1

CAPACITĂȚI MAI MARI PENTRU AUTONOMIE CRESCUTĂ

Modelele MDS 17.1 și 19.1 sunt concepute pentru ferme mixte și au capacități de bază de 700 și, respectiv, 900 litri. Aceste sarcini de bază împreună cu sistemul flexibil de extensii de buncăr asigură performanță ridicată.



CONFORM CU STANDARDELE DE SECURITATE

Un scut din materiale compozite acoperă discurile de împrăștiere și protejează eficient zonele vopsite ale cadrului și buncărului. Distribuitorii MDS sunt conforme cu standardele de securitate: acest scut integrează dispozitive în concordanță cu noul standard EN 14017-A1, ce este obligatoriu pentru mașinile noi.



VERSIUNI DE CONTROL AL ȘUBERELOR PE MDS

CUM DESCHIDEȚI ȘI ÎNCHIDEȚI ȘUBERELE?

VERSIUNEA M (MANUAL)

Deschidere manuală a șuberelor cu levier: Această versiune poate avea un cilindru hidraulic cu acțiune simplă sau dublă.

Disponibilă pe MDS 10.1, 11.1, 12.1, 17.1, 19.1

VERSIUNE R2 (HIDRAULIC)

Deschidere hidraulică individuală stânga/dreapta cu doi cilindri cu acțiune simplă sau o singură valvă hidraulică și divizor.

Disponibilă pentru MDS 19.1

VERSIUNE D2 (HIDRAULIC)

Deschidere hidraulică individuală stânga/dreapta cu doi cilindri cu dublă acțiune cu două valve hidraulice.

Disponibilă pentru MDS 12.1 și 19.1

VERSIUNE C (E-CLICK ELECTRIC)



Deschidere electrică cu doi actuatori și caseta E-Click. Control direct pentru deschiderea sau închiderea șuberului. Nu este necesară nicio valvă hidraulică.

Confort crescut!

Disponibilă pentru MDS 12.1 și 19.1





VERSIUNEA Q: CONTROL ELECTRONIC AL ȘUBERELOR PENTRU ȘI MAI MULTĂ PRECIZIE!



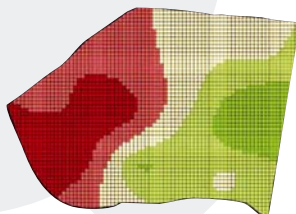
Sistemul electronic de măsurare cu caseta de control QUANTRON A monitorizează și adaptează deschiderea șuberului, permițând ca debitul de îngrășământ să fie coordonat cu viteza de înaintare (reglare DPAE). Chiar dacă viteza de înaintare variază, rata de aplicare pre-selectată rămâne constantă.

Operatorul poate oricând:

- să modifice rata de aplicare;
- să ajusteze debitul pe fiecare parte individual;
- să închidă sau să deschidă șuberele pe stânga sau dreapta;
- să memoreze distribuția de îngrășăminte pe până la 200 de parcele;
- să monitorizeze continuu rata de aplicare;

CONTROL AUTOMAT AL ȘUBERELOR VIA GPS

Pentru versiunile MDS Q de-/cuplarea automată a șuberelor la capetele parcelelor și în anumite puncte ale parcelei aduce și mai multă eficiență și precizie. Acest suport GPS opțional asigură că deschiderea șuberelor este întotdeauna adaptată în conformitate cu lățimea de lucru necesară (VARISPREAD). La capete, OPTI-POINT vă ajută să găsiți punctul ideal pentru deschiderea/închiderea șuberelor pentru fiecare tip de îngrășămint în parte. QUANTRON A este de asemenea compatibil cu rata de aplicare variabilă (VRA) în combinație cu un terminal GPS. Aceasta este agricultură de precizie!
Disponibil pentru MDS 12.1 și 19.1



CONFIGURAȚI-VĂ DISTRIBUTORUL CONFORM CŪ NEVOILE DUMNEAVOASTRĂ

ADAPTAȚI CAPACITATEA BUNCĂRULUI NEVOILOR DUMNEAVOASTRĂ

Extensii de 1.40 m lățime

MDS 11.1/12.1

M 41 (400 L)



Extensii de 1.90 m lățime

MDS 17.1/19.1

M 433 (400 L)



M 430 (400 L)



M 630 (600 L)



Extensii de 2.40 m lățime

MDS 17.1/19.1

M 633 (600 L)



M 873 (900 L)



CLIP FIX

Extensiile se pot monta rapid pe mașină datorită sistemului CLIP FIX.

3 SOLUȚII PENTRU MARGINI DE PARCELĂ BINE GESTIONATE



1. REGLAREA VANELOR DISCULUI DIN PARTEA CU MARGINEA

Având în vedere că vanele permit o reglare ușoară atât spre dreapta cât și spre stânga tiparul de distribuție poate fi adaptat la marginea parcelei.

2. TELIMAT T1

Controlul hidraulic direct din cabină, orientează traiectoria îngrășământului proiectat de disc de-a lungul marginii. TELIMAT asigură o distribuție precisă și confortabilă la margine de la prima trecere!



3. LIMITATOR DE DISTRIBUIRE LA MARGINE

În cazul în care cărarea tehnologică este chiar la marginea parcelei, limitatorul previne distribuția de îngrășămintă în afara parcelei. Distanța până la margine poate fi reglată de la 0 la 3 m. Zona fertilizată este astfel delimitată.

TABELE DE REGLARE COMPLETE

KUHN furnizează un tabel de reglaje complet pentru fiecare îngrășământ (mineral, îngrășământ verde) și produs anti-melci în standard.

IDENTIFICAȚI ÎNGRĂȘĂMÂNTUL ÎN CÂTEVA MINUTE!

Ghidul de identificare KUHN vă va ajuta cu îngrășăminte de origine necunoscută. Acesta clasifică diferitele varietăți pe categorii (N, NPK, NP, PK, Uree, etc.) și pe mărimea a granulelor.

Tabele actualizate continuu sunt disponibile la www.kuhn.com, secțiunea "Servicii on-line".

Ammonitrate Dynamon - S DSM Agro		AXIS 30.1 / 40.1	
24%N + 6%S, L 123 kg/l		dependage normal	
		AXIS 30.1 W / 40.1 W	
28 m	28 m	30 m	30 m
S 4	S 6	S 6	S 8
S 40	450	540	540
50 / 50	50 / 50	50 / 50	50 / 50
6	4	5	5
K 13	L 13	L 13	L 13
540	450	500	500



Specificații tehnice

DISTRIBUITOARE DE ÎNGRĂȘĂMINTE

	MDS 10.1	MDS 11.1	MDS 12.1	MDS 17.1	MDS 19.1
Lățime de lucru (m)	10 până la 18 (cu vane X: 20 până la 24)				
Capacitate de bază (l)	500	600	800	700	900
Capacitate maximă (l)	500	1000	1200	1600	1800
Rata de aplicare	de la 3 kg/ha (anti-melci)				
Scală proporțională DFC	◆				
Lățimea buncărului (cm)	107	140		190	
Înălțimea de încărcare minimă (cm)	92		104	93	101
Sită de filtrare	◆				
Viteza de rotație a agitatorului (min ⁻¹)	180				
Fund buncăr, șubere, discuri din inox	◆				
Scut disc standard EN-14017-A1	◆				
Disponibil ca versiune	M	M	M/D2/C/Q	M	M/D2/R2/C/Q
Controlul deschiderii/închiderii șuberului	manual (◇ hidraulic)		manual sau hidraulic sau electric sau DPAE	manual (◇ hidraulic)	manual sau hidraulic sau electric sau DPAE
Control al ratei de aplicare proporțional cu viteza de înaintare (DPAE)	-		◆ la Q	-	◆ la Q
Senzor de viteză	-		◇ (◆ la Q)	-	◇ (◆ la Q)
Ghid de indentificare a îngrășămintelor	◆				
Greutate (kg)	190		200	210	230-250

◆ standard ◇ opțional - nu este disponibil

Extensii	Capacitatea extensiilor (l)	Înălțimea extensiilor (cm)	Lățimea de umplere (cm)
MDS 11.1	M41, 400 l	+24 cm	140
MDS 12.1			140
MDS 17.1 MDS 19.1	M430, 400 l	+8 cm +30 cm +16 cm +27 cm	190
	M433, 400 l		190
	M630, 600 l		240
	M633, 600 l		240
	M873, 900 l		

Echipament opțional: extensie de buncăr – prelată – deflector de margine TEUMAT – atașament de distribuție pe 2 rânduri pentru livezi/vii – atașament de distribuție îngrășământ cu 7 tuburi – kit de lumini – semnalizare laterală – control hidraulic al șuberelor – kit de control al debitului (pentru MDS 10.1 M/ 11.1 M/ 12.1 M / 17.1 M) – set de 2 vane "X" pentru lățimi de lucru de la 20 la 24 m – vane tratate "VXR" – set de bolțuri de cuplare, cat 1 – cardan lung pentru cuplarea cu LEVSAK – kit de control al distribuției – agitator pentru produse specifice (pudră).

MDS 10.1. 11.1. 12.1. 17.1. 19.1.

COMPARAȚI ȘI GĂSIȚI MODELUL MDS CE CORESPUNDE NEVOILOR DUMNEAVOASTRĂ!

MDS

DISTRIBUITOARE DE ÎNGRĂȘĂMINTE

	MDS 10.1.	MDS 11.1.	MDS 12.1.	MDS 17.1.	MDS 19.1.
Ușurință de utilizare	++	++	++	+++	+++
Distribuție optimizată	++	++	++	++	+++
Reglare precisă a ratei de aplicare	+	+	+(+++*)	+	+(+++*)

+++ optim ++ foarte bun + bun sau satisfăcător

* Control al ratei de aplicare proporțional cu viteza de înaintare (DPAE) cu casetă de control QUANTRON A

Descoperiți gama de distribuitoare de îngrășăminte KUHN



Distribuitoare de îngrășăminte cu dublu disc



Distribuitoare de îngrășăminte pneumatice



Echipment de ridicare

Pentru mai multe informații despre cel mai apropiat dealer KUHN, vizitați site-ul nostru www.kuhn.com

KUHN S.A.
4 Impasse des Fabriques - BP 50060
F-67706 Saverne CEDEX - FRANCE

YouTube

Vizitați-ne pe canalele noastre YouTube.

Dealer-ul dumneavoastră KUHN



www.kuhn.com

Informațiile oferite în acest document sunt numai cu scop consultativ și nu prezintă obligații contractuale. Mașinile noastre corespund normelor în vigoare din țara de destinație. În documentele noastre, pentru o ilustrare îmbunătățită a anumitor detalii, anumite dispozitive de siguranță pot să nu fie în poziția de operare. Când folosiți aceste mașini, aceste dispozitive trebuie să fie în poziția corespunzătoare conform indicațiilor din manualele de operare și asamblare. Respectați încărcarea maximă pe tractor, capacitatea sa de ridicare și încărcarea maximă autorizată pe ax și cauciucuri. Încărcarea pe axul față al tractorului trebuie să fie întotdeauna în concordanță cu normele din țara de destinație (în Europa, trebuie să fie minim 20% din greutatea netă a tractorului). Ne rezervăm dreptul de a modifica fără preaviz modelele noastre, specificațiile sau materialele listate. Mașinile și echipamentele prezentate în acest document pot fi acoperite de cel puțin un brevet și/sau o marcă înregistrată. Marcele înregistrate citate în acest document pot fi înregistrate în una sau mai multe țări.

Găsiți KUHN și pe

