



Cultivatoare cu dinți polivalente  
**CULTIMER M 100, L 100, L 100R, L 1000**



CULTIMER M



CULTIMER L 100



CULTIMER L 100R



CULTIMER L 1000



## Rezumat

**04** Cu dezmiriștire de calitate, nu aveți decât de câștigat !

**06** 3 Acțiuni într-o singură trecere

**07** Dălți pentru toate tipurile de lucrări

**08** Sol bine nivelat pentru dezmiriștire de calitate

**09** Pentru o reconsolidare eficientă : o gamă completă de tăvălugi

**10** Reglaje simple special pentru confortul dumneavoastră

**11** O gamă largă de utilizări

**12** Un cultimer pentru fiecare tip de fermă

**14** Opțiuni ce fac diferența

**15** Specificații

**CULTIMER** M 100 | L 100 | L 100R | L 1000

Cultivatoare cu dinți polivalente

## FĂRĂ TREPIDAȚII ÎN SOLURI GRELE

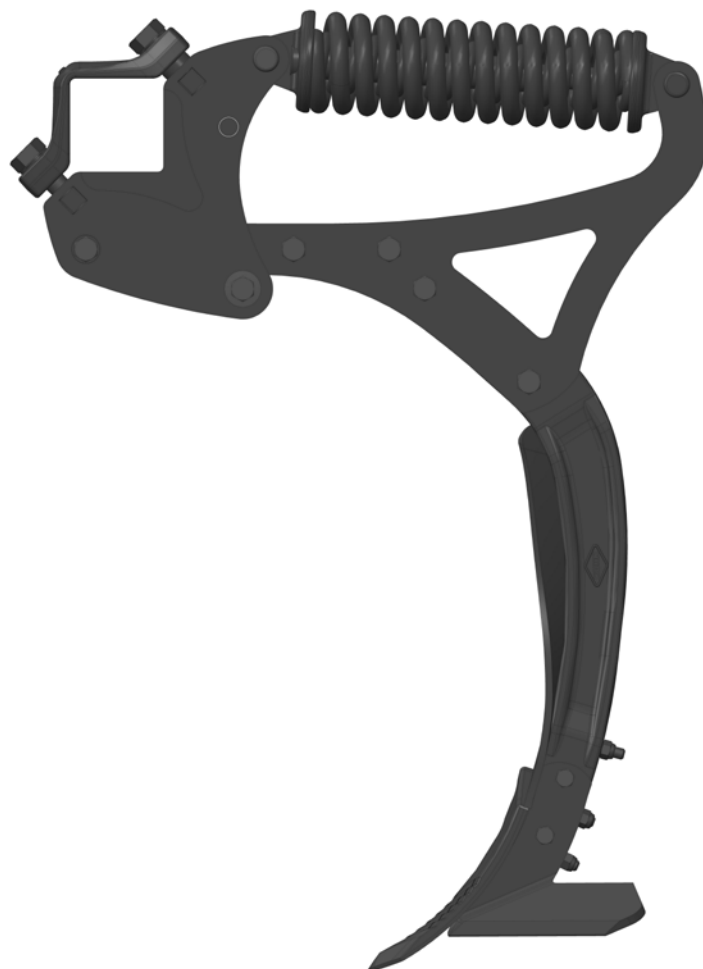
ALEGEȚI CULTIMER L, PENTRU A VĂ PUTEA ADAPTA DIFERITELOR TIPURI DE LUCRĂRI, SĂ FIȚI SIGUR CĂ VEȚI OBTINE O LUCRARE DE CALITATE CU UN UTILAJ SIMPLU, ROBUST, EFICIENT ȘI VERSATIL, ȘI PENTRU A REDUCE COSTURILE DE ÎNTREȚINERE FOLOSIND PIESE DE UZURĂ DE ÎNALTĂ CALITATE. ACESTE 3 AVANTAJE COMBINATE ÎNTR-UN SINGUR PACHET, FAC DIN ACEST UTILAJ UNUL DINTRE CELE MAI VERSATILE ȘI EFICIENTE DEZMIRIȘTITOARE DE PE PIAȚĂ.



- Doriți să faceți dezmiriștire superficială, de la 3 până la 7 cm, și să realizați un pat germinativ fals.
- Doriți să faceți dezmiriștire și să încorporați paietele la o adâncime de 7-15 cm, pentru a menține materia organică aproape de suprafață.
- Doriți să faceți cultivare la adâncime de până la 35 cm, și să înlocuiți arătura.
- Doriți să decompactați solul la adâncime pentru o bună penetrare a apei, cu un consum mai mic de putere și de combustibil.
- Considerați că reglajele rapide și facile sunt de cea mai mare importanță.
- Vă doriți o mașină care se poate adapta tuturor tipurilor de sol, cu un dinte ce se menține în sol.
- Doriți să reduceți costurile de operare folosind piese de uzură tratate cu carbură.

# CU DEZMIRIȘTIRE DE CALITATE, NU AVEȚI DECÂT DE CÂȘTIGAT !

ADÂNCIME DE LUCRU MENȚINUTĂ DE DINTELE 600 KG



**1**

**1** Adâncimea de lucru a dintelui este menținută la un nivel constant datorită noului sistem de siguranță Non-Stop mecanic cu dublu arc. În orice condiții de sol, chiar și în solurile cu pietre, presiunea de 600 kg asigură o lucrare omogenă până la 35 cm.



**2** Materiale de înaltă calitate sunt folosite pentru realizarea acestui concept robust. Flanșă și braț ștanțate.



**3** Dintele fără întreținere NSM face mașina ușor de utilizat.

## CALITATE DE MIXARE EXCEPȚIONALĂ



Forma curbată și orientarea defletoarelor realizează un amestec omogen al paielor și solului. Materialul este direcționat astfel :

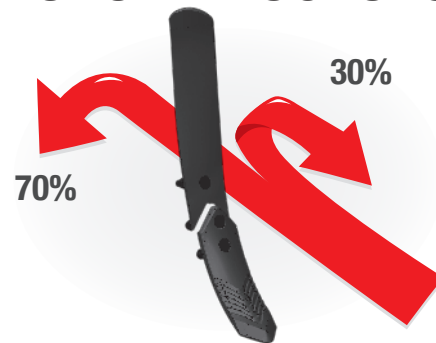
- O parte din material este direcționată frontal, fiind lucrată de către dinte;
- Altă parte este trimisă în lateral.

Paietele sunt împrăștiate pe toată lățimea de lucru, pentru o descompunere rapidă.



Poziția vârfului și forma curbată asigură o penetrare excepțională a solului. Mai mult decât atât, forma dintelui asigură o amestecare optimă, având tot odată un necesar scăzut de putere în comparație cu un dinte drept, reducând astfel costurile de operare. Defletoarele orientate au de asemenea avantaje față de alternativele drepte standard.

## FLUXUL DE SOLULUI



Defletoarele răsucite asigură o distribuție optimă a solului fin, paielor și bulgărilor, cu un necesar scăzut de putere.

## DINTE T: SIGURANȚĂ CU BOLȚ DE TRACȚIUNE



Disponibil pentru CULTIMER M 100 și CULTIMER L 100/100R, sistemul de siguranță T este o alternativă eficientă pentru soluri ușoare și fără pietre. Acest sistem asigură:

- o rupere curată la 3.000 kg la vârf, evitând accidentele;
- fără efect de forfecare, deoarece bolțul este sub presiune doar în timpul tracțiunii;
- înlocuire ușoară a bolțului;
- degajare la vârf de 61 cm la ruperea bolțului.

## 3 ACȚIUNI ÎNTR-O SINGURĂ TRECERE



### 1. Amestecare intensă sau decompactarea solului :

- 3 rânduri de dinți la CULTIMER L
- 2 rânduri de dinți la CULTIMER M

### 2. Nivelare

### 3. Reconsolidarea solului

DEGAJARE MARE A CADRULUI, PENTRU A PUTEA FI FOLOSIT ÎN ORICE CONDIȚII



Degajarea la sol de 85 cm, vă permite să lucrați în terenuri cu cantități mari de resturi vegetale. Distanță mare între dinți pe fiecare rând și între rânduri, pentru a reduce riscul de înfundare. Poziționare optimă a dintelui: la fiecare 30 cm pentru CULTIMER L (43 cm pentru CULTIMER M), permițând mașinii să gestioneze un volum mare de resturi vegetale la viteze ridicate.

# DĂLȚI PENTRU TOATE TIPURILE DE LUCRĂRI

ADÂNCIME DE LA 3 LA 35 CM !

## STANDARD



## STANDARD sau CARBURĂ



### CULTIVARE SUPERFICIALĂ: DALTA LABĂ DE GÂSCĂ

Această daltă de 350 mm este proiectată pentru cultivare superficială, permițându-vă să acoperiți toată suprafața solului chiar și la adâncimi de lucru scăzute (3 până la 7 cm). De asemenea poate fi folosit pentru pregătirea patului germinativ.

### DEZMIRIȘTIRE: DALTA 80 MM ȘI ARIPIOARE 350 MM

Pentru dezmiriștire, folosiți daltă de 80 mm și aripioarele de 350 mm. La adâncimi cuprinse între 7 și 15 cm, aceste aripioare asigură amestecarea intensă a resturilor vegetale pe toată lățimea de lucru. CULTIMER M 100 este echipat cu aripioare de 480 mm.

## STANDARD



## CARBURĂ



## CARBURĂ



### DEZMIRIȘTIRE: DALTA DE 80 MM

Amestecare de calitate până la adâncime de 35 cm. Ideală pentru amestecarea de cantități mari de resturi vegetale.

### DECOMPACTARE: DALTA DE 50 MM

#### Standard

+20% durată de utilizare mai mare în comparație cu dălțile comerciale standard. Uzură redusă datorită protuberanțelor de întărire și a contactului sol-sol. Unghiul și capacitatea de penetrare a solului au rămas neschimbate.

#### Carbură

De 10 ori mai rezistente decât o daltă standard: 5 plăci de carbură. Economie de timp: crește timpul de 10 ori până la următoare schimbare. Folosire în condiții de sol pietros: plăci de carbură cu acoperire completă.

#### Carbură

La decompactarea solurilor grele la adâncimi de până la 35 cm, daltă de 50 mm ajută la reducerea necesarului de putere prevenind în același timp ridicarea solului.

## **SOL BINE NIVELAT**

### **PENTRU DEZMIRIȘTIRE DE CALITATE**

Pentru realizarea unei lucrări de calitate este necesar să avem sol bine nivelat și o distribuție bună a paielor. Pe o suprafață plată, tăvălugul lucrează mai eficient și presiunea sa pe sol este omogenă, ceea ce previne orice efect de eroziune.

Control centralizat al sistemului de nivelare folosind un levier pentru o precizie sporită și confort. Mai mult decât atât, aceste echipamente de nivelare nu necesită mentenanță.

**Discurile de nivelare** sunt montate cu un sistem de siguranță cu elastomer, permițând lucrul în toate tipurile de condiții, chiar și în prezența resturilor vegetale și pe solurile cu pietre. Pentru soluri fără pietre aceste discuri sunt disponibile fără sistemul de siguranță.



**Lamele de nivelare** folosite pe CULTIMER M 100 și CULTIMER L 100/100R oferă o alternativă rentabilă perfect adaptată solurilor ușoare și medii. Flexibilitatea lor asigură o nivelare perfectă la toate vitezele de lucru și vă permite să lucrați în siguranță în condiții de sol cu pietre.

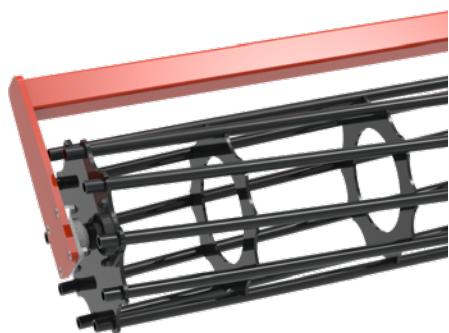


## PENTRU O RECONSOLIDARE EFICIENTĂ :

### O GAMĂ COMPLETĂ DE TĂVĂLUGI

În funcție de tipul de sol, KUHN are tăvălugul care se potrivește cel mai bine situației dumneavoastră.

De la cel mai ușor până la cel mai greu, fiecare model are funcționalitatea sa :

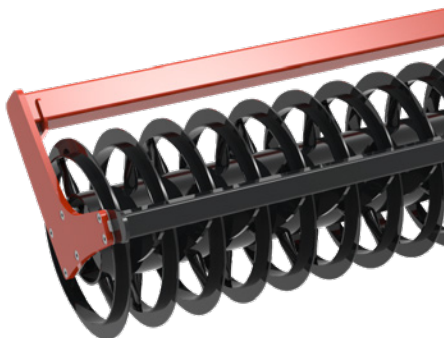


#### **Cu bare :**

Un tăvălug ușor pentru o reconsolidare rentabilă și eficientă, ce asigură stabilitate mașinii pe soluri ușoare spre medii.

Ø 550 mm și 75 kg/m.

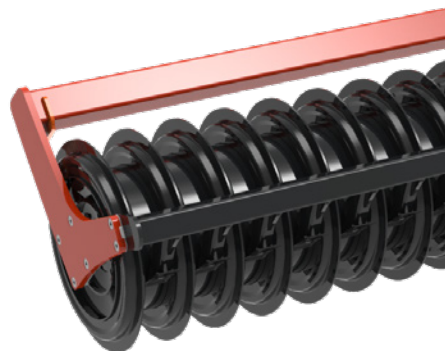
Doar pe modelele purtate.



#### **T-Ring :**

Tăvălug ușor, agresiv cu bulgării și paie. Menține rugozitatea solului. Ideal pentru solurile lutoase.

Ø 600 mm și 130 kg/m.



#### **T-Liner :**

Noul tăvălug polivalent cu greutate mică pentru condiții cu pietre și umiditate. Este la fel de agresiv ca T-Ring.

Ø 600 mm și 140 kg/m din oțel tratat. Rezistent la impact și uzură.



#### **V-Liner :**

Fragmentare excelentă și nivelare pe toate tipurile de sol. Nu este recomandat pentru soluri cu pietre.

Ø 600 mm și 145 kg/m.



#### **Packliner :**

Tăvălug cu înveliș de cauciuc, ideal în solurile ușoare sau pentru reconsolidare maximă a solului.

Ø 600 mm și 165 kg/m.



#### **HD-Liner 600 :**

Noul tăvălug greu, cu capacitate mare de reconsolidare. Forma sa de "V" distribuie presiunea atât pe verticală cât și oblic, pentru o reconsolidare în profunzime pe toată lățimea tăvălugului.

Ø 600 mm și 180 kg/m din oțel tratat, rezistent la impact și uzură.

## **REGLAJE SIMPLE SPECIAL PENTRU CONFORTUL DUMNEAVOASTRĂ**

Adâncimea de lucru este foarte simplu de ajustat folosind cale și nu necesită instrumente suplimentare. În standard este un sistem mecanic, reglarea asistată hidraulic fiind disponibilă ca opțiune pentru a ajusta și mai ușor adâncimea de lucru de la 3 la 35 cm.



Ajustare mecanică



Asistare hidraulică



Echipamentele de nivelare pot fi ajustate centralizat folosind un levier. Reglarea limitatorilor laterali permite prevenirea formării de coame.

Discurile sau lamele de nivelare sunt cuplate la tăvălug și rămân reglate chiar și după schimbarea adâncimii de lucru.

## O GAMĂ LARGĂ DE UTILIZĂRI

Modelele CULTIMER M și L vă permit să lucrați într-o varietate mare de moduri.

**Dezmiriștire superficială :** imediat după recoltat, dezmirișiți superficial pentru a crea un pat germinativ fals, încurajând buruienile și samulastra să germineze. În același timp puteți împrăștia paie pentru a accelera procesul de descompunere.

**Cultivarea la adâncime, cu cultură de acoperire după recoltat :** lucrând la o adâncime de lucru cuprinsă între 10 și 15 cm, se poate crea un pat germinativ pentru culturile de acoperire în timp ce se distrug buruienile.

Mai bine, montând pe CULTIMER o semănătoare SH puteți să semănați cultura de acoperire în același timp. Aceasta este o modalitate foarte bună de a optimiza timpul și costurile.

**Lucrări de adâncime :** în toamnă sau în primăvară, cultivați adânc pentru a îmbunătăți structura solului pentru următoarea cultură. În funcție de starea solului, ajustați adâncimea de lucru la orice adâncime cuprinsă între 10 și 35 cm pentru a crea condițiile potrivite culturilor dumneavoastră. Aceasta vă permite să distrugeți cultura de acoperire sau buruienile, și să creați porozitatea necesară pentru a evita crearea de bălți din timpul iernii.



Semănătoare pentru culturi de acoperire. Pentru a optimiza dezmiriștirea și semănatul de culturi de acoperire în același timp. Unitățile de semănat SH au o capacitate de 200, 380 și 600 litri pentru o autonomie crescută.



**CULTIMER M 100 | L 100 | L 100R | L 1000**

## **UN CULTIMER PENTRU FIECARE TIP DE FERMĂ**

### **CULTIMER M 300 : FIX PURTAT**

Potrivit pentru tractoare cu puteri cuprinse între 75 și 135 CP



### **CULTIMER L 300 - 350 : FIX PURTAT**

Potrivit pentru tractoare cu puteri cuprinse între 120 și 210 CP



## CULTIMER L 400R - 500R : PURTAT PLIABIL

Potrivit pentru tractoare cu puteri cuprinse între 160 și 300 CP



## CULTIMER L 4000 - 5000 - 6000 : SEMI-PURTAT

Potrivit pentru tractoare cu puteri cuprinse între 160 și 420 CP



## OPȚIUNI CE FAC DIFERENȚA



Atașat la tiranții tractorului, CULTIMER L 1000 este mai ușor ca oricând de manevrat în câmp, crescând viteza de lucru.

Mulțumită barei de tracțiune extinse, puteți menține un unghi constant de întoarcere de 110° indiferent de tractorul folosit. CULTIMER L poate fi de asemenea atașat cu ochi de tractare, sistem de bilă de cuplare K80 sau cu articulație sferică.



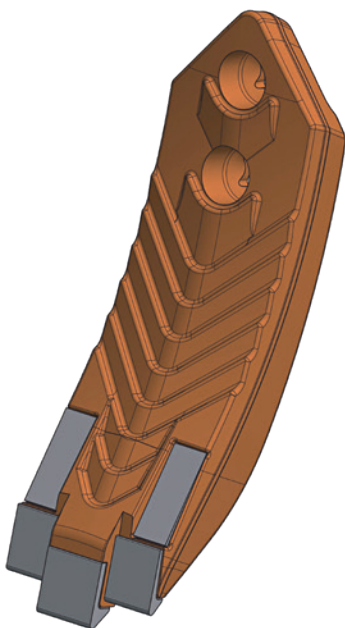
Versiunea tractată poate fi echipată cu roți de suport frontale, pentru adaptare maximă la profilul terenului. Aceste roți sunt dotate cu același sistem cu cale pe cilindru hidraulic, pentru un confort sporit.

## TRANSPORT ÎN CONDIȚII MAXIME DE CONFORT ȘI SIGURANȚĂ



- Se pliază la lățime de transport de 3 metri și înălțime de 4 metri, pentru un transport sigur.
- Blocare mecanică la pliere pentru o siguranță maximă.
- Ax echipat cu suspensie pentru o călătorie confortabilă.

## COSTURI DE OPERARE REDUSE



**vor rezista de 8 până la de 10 ori mai mult decât o daltă standard**

Piesele noastre de uzură (dălți) tratate cu carbură sunt forjate și apoi tratate. Asta le face să fie robuste și extrem de rezistente la uzură. Canelurile de pe fața dălții se umplu cu sol și reduc uzura chiar mai mult folosind contactul sol-sol.

În plus, plăcile cu carbură sunt poziționate în 5 zone separate pe daltă asigurând penetrare excepțională a solului în condiții dificile, necesar de putere redus și durată lungă de utilizare.

Notă : Plăcile de carbură se prelungesc sub vârful dălții pentru a preveni detașarea lor în condiții cu pietre.

## Specificații

	M 300	L 300	L 350	L 400R	L 500R	L 4000	L 5000	L 6000
Lățime de lucru (m)	3.00	3.00	3.50	4.00	5.00	4.00	5.00	6.00
Lățime de transport (m)	3.00	3.00	3.50	2.82	2.82	2.82	2.82	2.82
Necesar minim de putere (CP)	55/75	88/120	103/140	118/160	147/200	120/160	150/200	180/240
Putere maximă admisibilă (CP)	99/135	132/180	155/210	177/240	221/300	209/280	260/350	313/420
Număr de dinți	7	10	12	13	16	13	16	19
Număr de discuri de nivelare	8	8	9	10	12	10	12	14
Greutate aproximativă (kg) cu tăvălug cu bare 550 mm și dinți NSM	1452	1786	2015	2928	3258	/		
Greutate aproximativă (kg) cu tăvălug HD-Liner 600 mm și dinți NSM	/	2162	2481	3430	3890	4300	5400	5900
Atașare	În 3-puncte cat. 2	În 3-puncte cat. 2, 3N și 3		În 3-puncte cat. 3 și 4N		Cu bară transversală cat. 3 și 4		
Roți de transport	/					520/50-17 cu suspensie		
Reglare adâncime de lucru	Mecanică în standard sau hidraulică disponibilă opțional							
Degajare la sol (cm)	85							
Piese de uzură disponibile	daltă de 80 mm, daltă de 50 mm, aripioare de 80 mm		daltă tip labă de găscă 350 mm, daltă 80 mm, aripioare de 350 mm, daltă de 50 mm					
Necesar hidraulic	/			Pliere: 1 DA		Ridicare: 1 DA - Pliere: 1 DA		
Opțional	Semnalizare, adâncime de lucru reglabilă hidraulic		Semnalizare, unitate de semănat SH, adâncime de lucru reglabilă hidraulic					
Tăvălugi disponibili	Cu bare, T-Ring, T-Liner, V-Liner, Packliner, HD-Liner							



## KUHN PARTS



### Proiectat și fabricat pentru a rivaliza cu timpul

Turnătorile și forja KUHN, precum și un proces de fabricație de nivel înalt permit ca producția de piese de schimb să sfideze timpul. Vă puteți baza cu adevărat pe know-how-ul nostru și pe piesele noastre originale. Fermierii beneficiază de serviciile noastre de asistență pentru clienți și de logistică prin intermediul oricărui depozit KUHN PARTS, care oferă soluții de reparații rapide și fiabile în colaborare cu cel mai apropiat distribuitor autorizat KUHN.

## KUHN SERVICES\*

**KUHN sos order** - Primiți piesa dvs. 7 zile pe săptămână, 365 de zile pe an\*\*.

**KUHN protect +** - Alegerea specialiștilor!

**KUHN i tech** - Pentru reparații mai rapide!

**KUHN finance** - Investiți cu înțelepciune!

\*Nu toate serviciile sunt disponibile în toate țările. \*\*cu excepția zilelor de 1 ianuarie, 1 mai și 25 decembrie

# MyKUHN

LEGĂTURA MEA CU SUCCESUL!

MyKUHN este spațiul dumneavoastră online pentru clienți. Înscrieți-vă astăzi și descoperiți cum serviciile exclusive oferite de MyKUHN vă vor facilita gestionarea mașinilor și terminalelor KUHN și vă vor ajuta să le maximizați performanța. Odată logat, de pe computer, mobil sau tabletă, veți avea acces la cataloage de piese, documentație tehnică și la o multitudine de servicii conectate.



## Descoperiți cultivatoarele de miriște KUHN



1. PROLANDER - 2. OPTIMER L/XL - 3. CULTIMER M/L - 4. PERFORMER - 5. DISCOVER-DISCOLANDER - 6. STRIGER 100

KUH-N-HUARD SAS - Zone Horizon - 2, Rue de Québec - F-44110 CHATEAUBRIANT - France

Pentru mai multe informații despre cel mai apropiat dealer KUH-N, vizitați site-ul nostru [www.kuhn.com](http://www.kuhn.com)

Informațiile oferite în acest document sunt numai cu scop consultativ și nu prezintă obligații contractuale. Mașinile noastre corespund normelor în vigoare din țara de destinație. În documentele noastre, pentru o ilustrare îmbunătățită a anumitor detalii, anumite dispozitive de siguranță pot să nu fie în poziția de operare. Când folosiți aceste mașini, aceste dispozitive trebuie să fie în poziția corespunzătoare conform indicațiilor din manualele de operare și asamblare. Respectați încărcarea maximă pe tractor, capacitatea sa de ridicare și încărcarea maximă autorizată pe ax și cauciucuri. Încărcarea pe axul față al tractorului trebuie să fie întotdeauna în concordanță cu normele din țara de destinație (în Europa, trebuie să fie minim 20% din greutatea netă a tractorului). Ne rezervăm dreptul de a modifica fără preaviz modelele noastre, specificațiile sau materialele listate. Mașinile și echipamentele prezentate în acest document pot fi acoperite de cel puțin un brevet și/sau o marcă înregistrată. Marcile înregistrate citate în acest document pot fi înregistrate în una sau mai multe țări.

Pentru a proteja mediul această broșură este printată pe hârtie netratată cu clor.  
Imprimat în Franța - 950046 RO - 09.21 - Copyright 2021 KUH-N

