

Fișă tehnică :

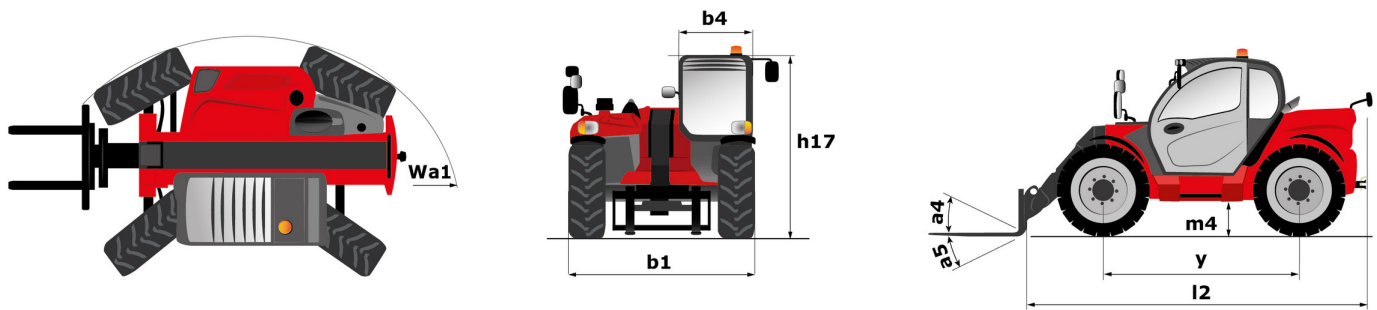
# MLT 741-130 PS+

---



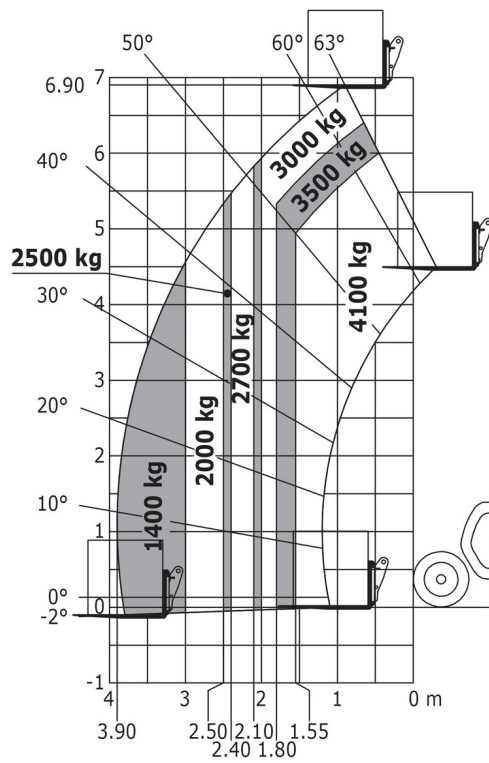
Capacities		Metric
Capacitate maximă	Q	4100 kg
Înălțime max. de ridicare	h3	6.90 m
Rază de acțiune maximă		3.90 m
Rată de acțiune la înălțime maximă		1 m
Forță de susținere verticală cu cupă		6116 daN
Greutate și dimensiuni		
Unladen weight (with forks)		7965 kg
Gardă la sol utilaj	m4	0.41 m
Ampatament	y	2.81 m
Lungime globală la cărucior (cu cuplaj)	l11	4.97 m
Consolă față		1.21 m
Lățime globală	b1	2.39 m
Lățime globală cabină	b4	0.95 m
Înălțime globală	h17	2.38 m
Unghi înclinare jos	a5	134 °
Unghi înclinare sus	a4	12 °
Rază de brațaj exterioară (peste anvelope)	Wa1	3.93 m
Standard tyres		Alliance - A580 - 460/70 R24 159A8
Drive wheels (front / rear)		2 / 2
Steering wheels (front / rear)		2 / 2
Performances		
Lifting		7 s
Lowering		6 s
Extensie telescop		6.30 s
Retragere		5.60 s
Excavație		3.20 s
Descărcare		2.80 s
Engine		
Marcă		Deutz
Engine norm		Stage V / Tier 4 Final
Tip		TCD 3.6 L4
Number of cylinders - Capacity of cylinders		4 - 3621 cm <sup>3</sup>
I.C. Engine power rating / Power (kW)		129 Hp / 95 kW
Max. torque / Engine rotation		500 Nm @1600 rpm
Forță de tracțiune pe orizontală		7800 daN
Ventilator reversibil		Standard
Engine cooling system		4 radiators (water + air + hydraulic oil + transmission oil)
Transmission		
Transmission type		Torque converter
Gearbox		Powershift
Number of gears (forward / reverse)		6 / 3
Viteză maximă de deplasare (poate varia în funcție de reglementările în vigoare)		40 km/h
Differential lock		Limited slip differential on front axle
Frână de parcare		Automatic negative parking brake
Service brake		Oil-immersed multi-discs braking on front & rear axles
Hydraulics		
Tip pompă		Variable displacement pump
Debit hidraulic - Presiune hidraulică		150 l/min - 270 bar
Distribuitor cu partajare debit		Standard
Tank capacities		
Hydraulic oil		135 l
Capacitate rezervor de carburant		120 l
Diesel Exhaust fluid (AdBlue® type)		10 l
Noise and vibration		
Zgomot la poziția de conducere (LpA) testat conform noimei NF EN 12053		72 dB
Zgomot în mediu (LwA)		105 dB
Vibrație totală la braț/mână		< 2.50 m/s <sup>2</sup>
Miscellaneous		
Tractor homologation		Tractor homologation
Safety cab homologation		ROPS - FOPS cab (level 2)
Controale		JSM

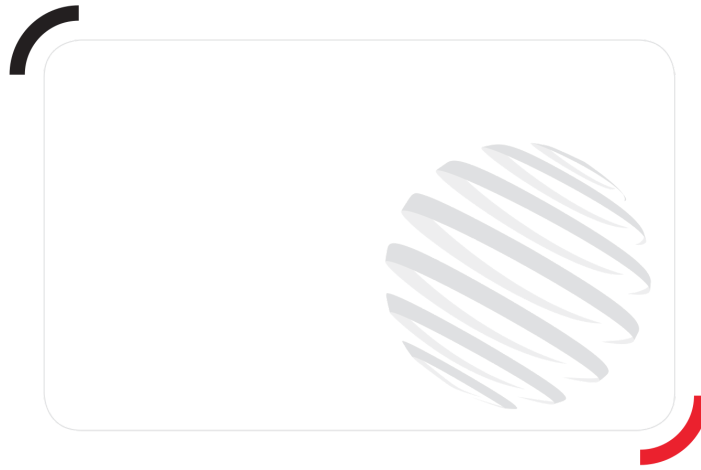
## MLT 741-130 PS+ - Desen dimensional



## MLT 741-130 PS+ - Diagramă de încărcare

Diagramă de încărcare pentru teren accidentat (EN 1459 B)





**Head Office**

B.P. 249 - 430 rue de l'Aubinière

44150 Ancenis Cedex - France

Tel: +33 (0)2 40 09 10 11 - Fax: +33 (0)2 40 09 10 97

[www.manitou.com](http://www.manitou.com)



În această broșură sunt descrise versiunile și opțiunile de configurare pentru produsele Manitou care pot fi prevăzute cu diferite echipamente. Echipamentele descrise în această broșură pot fi standard, opționale sau indisponibile, în funcție de versiune. Manitou își rezervă dreptul de a modifica specificațiile indicate și descrise în orice moment și fără avertizare prealabilă. Producătorul nu este responsabil pentru specificațiile furnizate. Pentru mai multe informații, contactați distribuitorul Manitou. Document necontractual. Este posibil ca descrierile produselor să difere de cele ale produselor reale. Siglele și identitatea vizuală ale companiei sunt proprietatea Manitou și nu pot fi utilizate fără autorizație. Toate drepturile rezervate. Fotografiiile și diagramele incluse în această broșură sunt furnizate numai cu caracter informativ.  
MANITOU BF SA - Companie cu răspundere limitată cu comitet director - Capital acțiuni: 39.668.399 euro - 857 802 508 RCS Nantes