

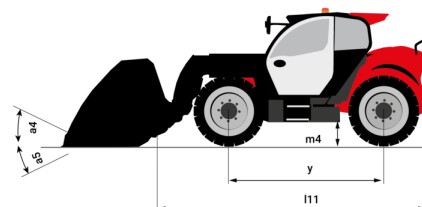
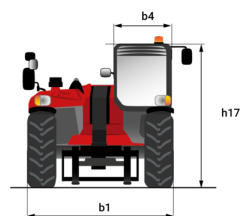
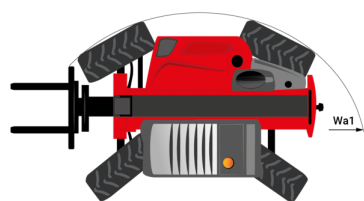
Fișă tehnică :

MLT 850-145 V+



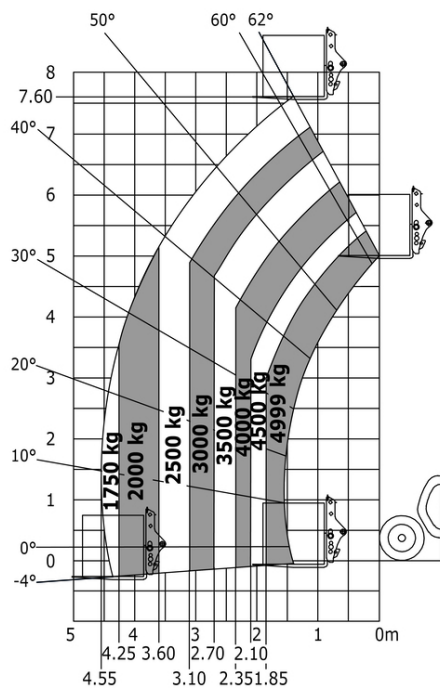
Capacities		Metric
Capacitate maximă	Q	4999 kg
Înălțime max. de ridicare	h3	7.60 m
Rază de acțiune maximă		4.55 m
Rată de acțiune la înălțime maximă		0.90 m
Forță de susținere verticală cu cupă		8670 daN
Greutate și dimensiuni		
Unladen weight (with forks)		10780 kg
Gardă la sol utilaj	m4	0.45 m
Ampatament	y	2.94 m
Lungime globală la cărucior (cu cuplaj)	l11	5.57 m
Consolă față		1.55 m
Lățime globală	b1	2.49 m
Lățime globală cabină	b4	0.99 m
Înălțime globală	h17	2.58 m
Unghi înclinare jos	a5	132 °
Unghi înclinare sus	a4	12 °
Rază de braț exterioră (peste anvelope)	Wa1	4.04 m
Standard tyres		Alliance - A580 - 500/70 R24 164A8
Drive wheels (front / rear)		2 / 2
Steering wheels (front / rear)		2 / 2
Performances		
Lifting		6.60 s
Lowering		4.90 s
Extensie telescop		6.30 s
Retragere		5.70 s
Excavație		4.20 s
Descărcare		3.10 s
Engine		
Marcă		Yanmar
Engine norm		Stage V / Tier 4 Final
Max. fuel sulphur content		1000 ppm
Tip		4TN107FHT-5SMUF
Number of cylinders - Capacity of cylinders		4 - 4567 cm³
I.C. Engine power rating / Power (kW)		141 Hp / 105 kW
Max. torque / Engine rotation		602 Nm @1500 rpm
Forță de tracțiune pe orizontală		9160 daN
Ventilator reversibil		Standard
Engine cooling system		3 radiators water + air + oil transmission
Transmission		
Transmission type		Continuously variable transmission
Gearbox		M-Vario Plus
Viteză maximă de deplasare (poate varia în funcție de reglementările în vigoare)		40 km/h
Differential lock		Limited slip differential on front and rear axles
Frână de parcare		Automatic negative parking brake
Service brake		Oil-immersed multi-discs braking on front & rear axles
Hydraulics		
Tip pompă		Variable displacement pump
Debit hidraulic - Presiune hidraulică		200 l/min - 270 bar
Distribuitor cu partajare debit		Standard
Tank capacities		
Hydraulic oil		141 l
Capacitate rezervor de carburant		142 l
Diesel Exhaust fluid (AdBlue® type)		21.50 l
Consumption calculated according to EN 16796-4 standard		6.47 l/h
Noise and vibration		
Zgomot la poziția de conducere (LpA) testat conform noimei NF EN 12053		69 dB
Zgomot în mediu (LWA)		105 dB
Vibrație totală la braț/mână		< 2.50 m/s²
Miscellaneous		
Tractor homologation		Tractor homologation
Safety cab homologation		ROPS - FOPS cab (level 2)
Controale		JSM

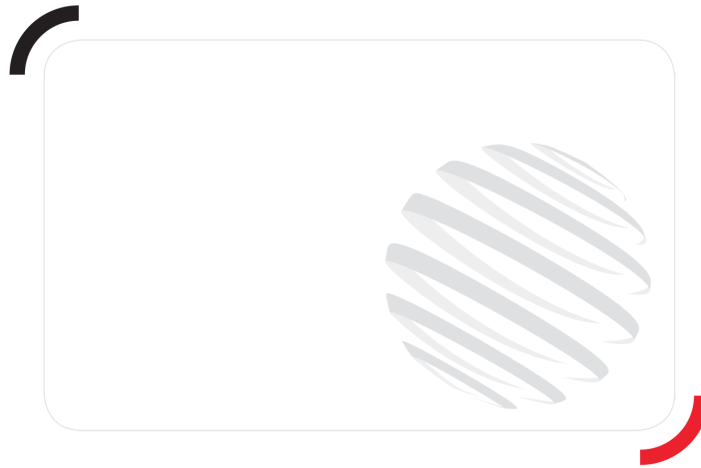
MLT 850-145 V+ - Desen dimensional



MLT 850-145 V+ - Diagramă de încărcare

Dispozitiv pe anvelope cu furci





Head Office

B.P. 249 - 430 rue de l'Aubinière

44150 Ancenis Cedex - France

Tel: +33 (0)2 40 09 10 11 - Fax: +33 (0)2 40 09 10 97

www.manitou.com



În această broșură sunt descrise versiunile și opțiunile de configurare pentru produsele Manitou care pot fi prevăzute cu diferite echipamente. Echipamentele descrise în această broșură pot fi standard, opționale sau indisponibile, în funcție de versiune. Manitou își rezervă dreptul de a modifica specificațiile indicate și descrise în orice moment și fără avertizare prealabilă. Producătorul nu este responsabil pentru specificațiile furnizate. Pentru mai multe informații, contactați distribuitorul Manitou. Document necontractual. Este posibil ca descrierile produselor să difere de cele ale produselor reale. Siglele și identitatea vizuală ale companiei sunt proprietatea Manitou și nu pot fi utilizate fără autorizație. Toate drepturile rezervate. Fotografiiile și diagramele incluse în această broșură sunt furnizate numai cu caracter informativ.
MANITOU BF SA - Companie cu răspundere limitată cu comitet director - Capital acțiuni: 39.668.399 euro - 857 802 508 RCS Nantes