

Fișă tehnică :

# MLT 961-160 V+ L

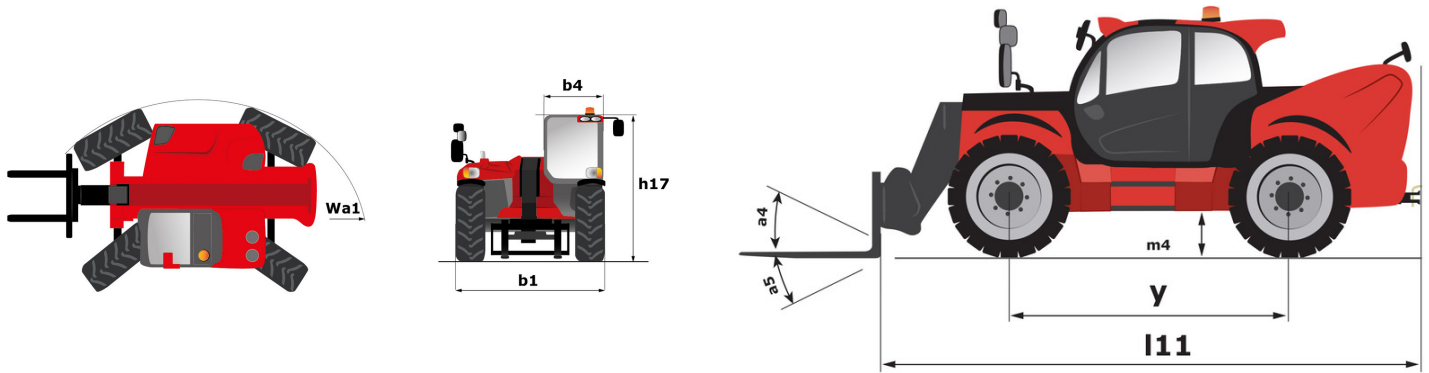
---



 **MANITOU**  
HANDLING YOUR WORLD

Capacities		Metric
Capacitate maximă	Q	6000 kg
Înălțime max. de ridicare	h3	9 m
Rază de acțiune maximă		5.30 m
Rată de acțiune la înălțime maximă		1.10 m
Forță de susținere verticală cu cupă		7300 daN
Greutate și dimensiuni		
Unladen weight (with forks)		11950 kg
Gardă la sol utilaj	m4	0.45 m
Ampatament	y	3 m
Lungime globală la cărucior (cu cuplaj)	l11	6.10 m
Consolă față		1.65 m
Lățime globală	b1	2.48 m
Lățime globală cabină	b4	0.99 m
Înălțime globală	h17	2.55 m
Unghi înclinare jos	a5	135 °
Unghi înclinare sus	a4	12 °
Rază de braț exterioră (peste anvelope)	Wa1	4.30 m
Standard tyres		Alliance - A580 - 500/70 R24 164A8
Drive wheels (front / rear)		2 / 2
Steering wheels (front / rear)		2 / 2
Frame levelling corrector	a9	7 °
Performances		
Lifting		8.50 s
Lowering		6.50 s
Extensie telescop		7 s
Retragere		6 s
Excavație		3.80 s
Descărcare		3.60 s
Engine		
Marcă		Yanmar
Engine norm		Stage V / Tier 4 Final
Tip		4TN107FTT-5SMUF
Number of cylinders - Capacity of cylinders		4 - 4567 cm <sup>3</sup>
I.C. Engine power rating / Power (kW)		156 Hp / 115 kW
Max. torque / Engine rotation		805 Nm @1350 rpm
Forță de tracțiune pe orizontală		9700 daN
Ventilator reversibil		Standard
Engine cooling system		3 radiators water + air + oil transmission
Transmission		
Transmission type		M-Vario Plus
Viteză maximă de deplasare (poate varia în funcție de reglementările în vigoare)		40 km/h
Frână de parcare		Automatic negative parking brake
Service brake		Oil-immersed multi-discs braking on front & rear axles
Hydraulics		
Tip pompă		Variable displacement pump
Debit hidraulic - Presiune hidraulică		200 l/min - 270 bar
Distribuitor cu partajare debit		Standard
Tank capacities		
Hydraulic oil		180 l
Capacitate rezervor de carburant		142 l
Diesel Exhaust fluid (AdBlue® type)		21.50 l
Noise and vibration		
Zgomot la poziția de conducere (LpA) testat conform normei NF EN 12053		69 dB
Zgomot în mediu (LwA)		105 dB
Vibrație totală la braț/mână		< 2.50 m/s <sup>2</sup>
Miscellaneous		
Tractor homologation		Tractor homologation
Safety cab homologation		ROPS - FOPS cab (level 2)
Controale		JSM

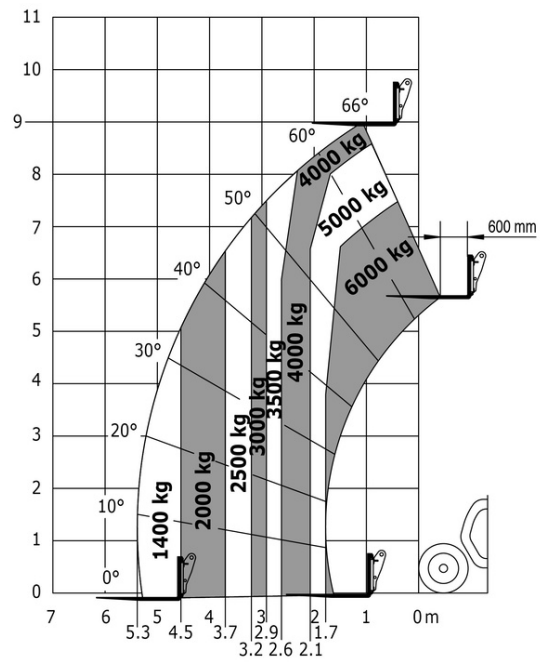
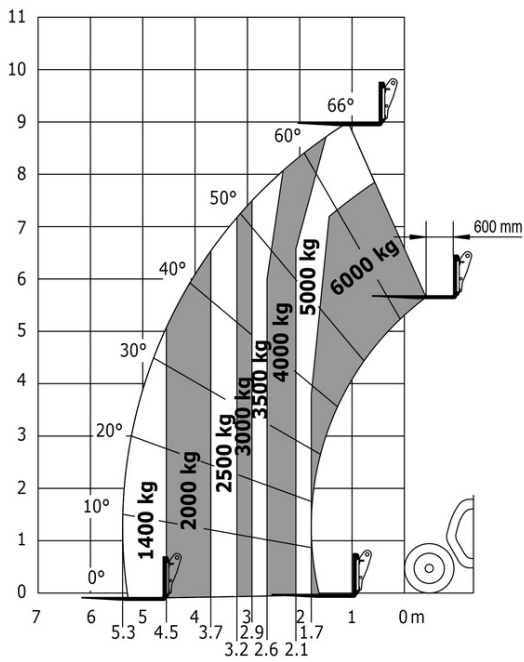
MLT 961-160 V+ L - Desen dimensional



MLT 961-160 V+ L - Diagramă de încărcare

Industrial load chart (EN 1459 A) Metric

Diagramă de încărcare pentru teren accidentat (EN 1459 B)





**Head Office**

B.P. 249 - 430 rue de l'Aubinière

44150 Ancenis Cedex - France

Tel: +33 (0)2 40 09 10 11 - Fax: +33 (0)2 40 09 10 97

[www.manitou.com](http://www.manitou.com)



În această broșură sunt descrise versiunile și opțiunile de configurare pentru produsele Manitou care pot fi prevăzute cu diferite echipamente. Echipamentele descrise în această broșură pot fi standard, opționale sau indisponibile, în funcție de versiune. Manitou își rezervă dreptul de a modifica specificațiile indicate și descrise în orice moment și fără avertizare prealabilă. Producătorul nu este responsabil pentru specificațiile furnizate. Pentru mai multe informații, contactați distribuitorul Manitou. Document necontractual. Este posibil ca descrierile produselor să difere de cele ale produselor reale. Siglele și identitatea vizuală ale companiei sunt proprietatea Manitou și nu pot fi utilizate fără autorizație. Toate drepturile rezervate. Fotografiiile și diagramele incluse în această broșură sunt furnizate numai cu caracter informativ.  
MANITOU BF SA - Companie cu răspundere limitată cu comitet director - Capital acțiuni: 39.668.399 euro - 857 802 508 RCS Nantes